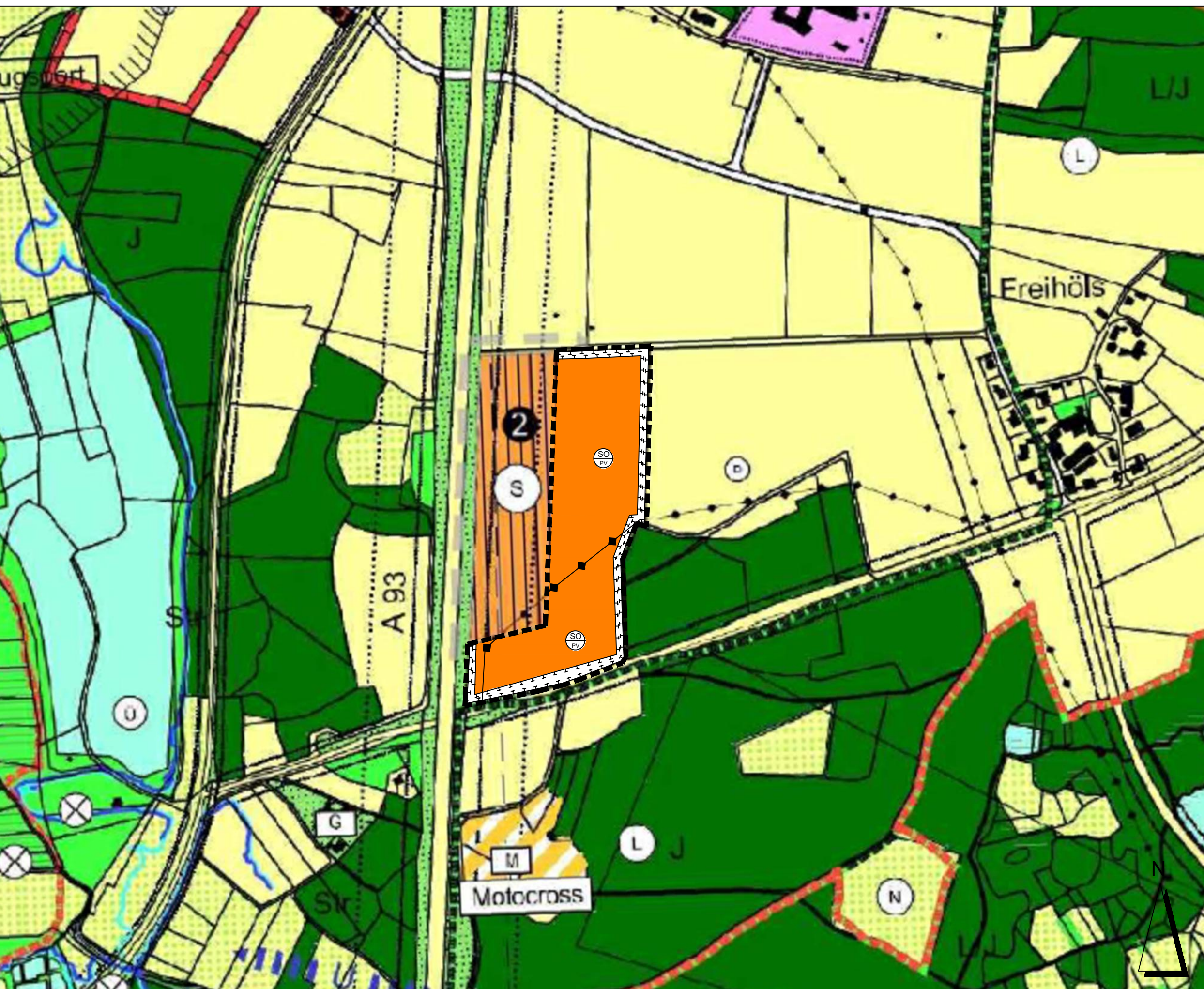


BESTANDSKRÄFTIGER FLÄCHENNUTZUNGSPLAN MIT LANDSCHAFTSPLAN
GENEHMIGT AM 29.10.2009



20. ÄNDERUNG DES FLÄCHENNUTZUNGSPLANS
FASSUNG VOM 07.05.2024



LEGENDE Art der baulichen Nutzung		Wasserflächen und Flächen für die Wasserversorgung, den Hochwasserschutz und die Regelung des Wasserabflusses	
	Wohnbauflächen		Gewässer
	Gemischte Bauflächen		Überschwemmungsgebiet
	Dorfgebiete		Wasserschutzgebiet
	Gewerbegebiete mit Einschränkungen		Quellstandorte
	Gewerbegebiete	Flächen für Landwirtschaft und für Wald	
	Industriegebiete mit Einschränkungen		Flächen für die Landwirtschaft
	Industriegebiete		Flächen für die Landwirtschaft mit besonderer Eignung zur Grünlandnutzung
	Sonderbauflächen		Flächen für Wald
Einrichtungen und Anlagen zur Versorgung mit Gütern und Dienstleistungen des öffentlichen und privaten Bereichs			Wald mit besonderer Bedeutung als Biotop
Flächen für den Gemeinbedarf			Flächen für die Landwirtschaft mit besonderer Eignung zur Grünlandnutzung
	Öffentliche Verwaltungen		Flächen für die Landwirtschaft mit besonderer Eignung zur Grünlandnutzung
	Sportstätten		Flächen für die Landwirtschaft mit besonderer Eignung zur Grünlandnutzung
	Schulen und Kindertagesstätten		Flächen für die Landwirtschaft mit besonderer Eignung zur Grünlandnutzung
	Feuerwehreinrichtungen		Flächen für die Landwirtschaft mit besonderer Eignung zur Grünlandnutzung
	Gesundheits- und Kulturzentren		Flächen für die Landwirtschaft mit besonderer Eignung zur Grünlandnutzung
Flächen für den überörtlichen Verkehr und für die örtlichen Hauptverkehrswege			Flächen für die Landwirtschaft mit besonderer Eignung zur Grünlandnutzung
	Autobahnen und autobahnähnliche Straßen		Flächen für die Landwirtschaft mit besonderer Eignung zur Grünlandnutzung
	sonstige überörtliche und örtliche Hauptverkehrsstraßen		Flächen für die Landwirtschaft mit besonderer Eignung zur Grünlandnutzung
	Bahnanlagen		Flächen für die Landwirtschaft mit besonderer Eignung zur Grünlandnutzung
	Umgrenzung der Flächen für den Luftverkehr		Flächen für die Landwirtschaft mit besonderer Eignung zur Grünlandnutzung
Verkehrsflächen			Flächen für die Landwirtschaft mit besonderer Eignung zur Grünlandnutzung
	Straßenverkehrsflächen		Flächen für die Landwirtschaft mit besonderer Eignung zur Grünlandnutzung
	Verkehrsflächen besonderer Zweckbestimmung		Flächen für die Landwirtschaft mit besonderer Eignung zur Grünlandnutzung
	Parkplätze		Flächen für die Landwirtschaft mit besonderer Eignung zur Grünlandnutzung
	Motorcarpools		Flächen für die Landwirtschaft mit besonderer Eignung zur Grünlandnutzung
	Radwege		Flächen für die Landwirtschaft mit besonderer Eignung zur Grünlandnutzung
	Anbauverbote/-Anbaubeschränkungen an landwirtschaftlichen Flächen		Flächen für die Landwirtschaft mit besonderer Eignung zur Grünlandnutzung
	Ortsdurchfahrtsstraßen		Flächen für die Landwirtschaft mit besonderer Eignung zur Grünlandnutzung
	Anbahnungsstraßen		Flächen für die Landwirtschaft mit besonderer Eignung zur Grünlandnutzung
Flächen für Versorgungsanlagen, für die Abfallentsorgung, Abwasserbeseitigung sowie für Ablagerungen			Flächen für die Landwirtschaft mit besonderer Eignung zur Grünlandnutzung
	Flächen für Versorgungsanlagen, Abfallentsorgung, Abwasserbeseitigung und Ablagerungen		Flächen für die Landwirtschaft mit besonderer Eignung zur Grünlandnutzung
	Elektrizität		Flächen für die Landwirtschaft mit besonderer Eignung zur Grünlandnutzung
	Abwasser		Flächen für die Landwirtschaft mit besonderer Eignung zur Grünlandnutzung
	Gas		Flächen für die Landwirtschaft mit besonderer Eignung zur Grünlandnutzung
	Abfall		Flächen für die Landwirtschaft mit besonderer Eignung zur Grünlandnutzung
	Ablagerung		Flächen für die Landwirtschaft mit besonderer Eignung zur Grünlandnutzung
	Wasser		Flächen für die Landwirtschaft mit besonderer Eignung zur Grünlandnutzung
Hauptversorgungs- und Hauptabwasserleitungen			Flächen für die Landwirtschaft mit besonderer Eignung zur Grünlandnutzung
	überirdisch		Flächen für die Landwirtschaft mit besonderer Eignung zur Grünlandnutzung
	unterirdisch		Flächen für die Landwirtschaft mit besonderer Eignung zur Grünlandnutzung
	oberirdisch mit Leitungsauslassungsbereich (115 kV; 22-50m beidseitig, 220-380 kV; 45-60m beidseitig)		Flächen für die Landwirtschaft mit besonderer Eignung zur Grünlandnutzung
	Richtfunktrassen Telekom		Flächen für die Landwirtschaft mit besonderer Eignung zur Grünlandnutzung
Grünflächen			Flächen für die Landwirtschaft mit besonderer Eignung zur Grünlandnutzung
	Allgemeine Grünflächen		Flächen für die Landwirtschaft mit besonderer Eignung zur Grünlandnutzung
	Parkanlage		Flächen für die Landwirtschaft mit besonderer Eignung zur Grünlandnutzung
	Dauerkengärten		Flächen für die Landwirtschaft mit besonderer Eignung zur Grünlandnutzung
	Freibad		Flächen für die Landwirtschaft mit besonderer Eignung zur Grünlandnutzung
	Sportplatz		Flächen für die Landwirtschaft mit besonderer Eignung zur Grünlandnutzung
	Friedhof		Flächen für die Landwirtschaft mit besonderer Eignung zur Grünlandnutzung
	Spielplatz		Flächen für die Landwirtschaft mit besonderer Eignung zur Grünlandnutzung
	Freizeitanlage		Flächen für die Landwirtschaft mit besonderer Eignung zur Grünlandnutzung
	Bolzplatz		Flächen für die Landwirtschaft mit besonderer Eignung zur Grünlandnutzung
	Hundesportplatz		Flächen für die Landwirtschaft mit besonderer Eignung zur Grünlandnutzung
Regelungen für die Stadterhaltung und für den Denkmalschutz			Flächen für die Landwirtschaft mit besonderer Eignung zur Grünlandnutzung
	Bodendenkmäler		Flächen für die Landwirtschaft mit besonderer Eignung zur Grünlandnutzung
Sonstige Darstellungen			Flächen für die Landwirtschaft mit besonderer Eignung zur Grünlandnutzung
	Umgrenzung der Flächen für Nutzungsbeschränkungen oder für Vorkehrungen zum Schutz gegen schädliche Umwelteinwirkungen im Sinne des BImSchG		Flächen für die Landwirtschaft mit besonderer Eignung zur Grünlandnutzung
	Altlastenverdachtsflächen		Flächen für die Landwirtschaft mit besonderer Eignung zur Grünlandnutzung
	Grenze des räumlichen Geltungsbereichs		Flächen für die Landwirtschaft mit besonderer Eignung zur Grünlandnutzung
	Abgrenzung unterschiedlicher Nutzungen		Flächen für die Landwirtschaft mit besonderer Eignung zur Grünlandnutzung

ZUSÄTZLICHE PLANZEICHEN:

Abgrenzung der 20. Änderung des Flächennutzungsplans

Sonderbaufläche nach § 1 Abs. 1 Nr. 4 BauNVO

Flächen für Maßnahmen zum Schutz, zur Pflege und zur Entwicklung der Landschaft: Ausgleichs- und Ersatzfläche nach § 5 Abs. 2 Nr. 10 BauGB

VERFAHRENSVERMERKE

1. Änderungsbeschluss
Der Stadtrat der Stadt Schwandorf hat in seiner Sitzung vom gemäß § 2 Abs. 1 BauGB den Beschluss zur 20. Änderung des Flächennutzungsplanes gefasst.

2. Frühzeitige Öffentlichkeitsbeteiligung
Die frühzeitige Öffentlichkeitsbeteiligung gemäß § 3 Abs. 1 BauGB mit Darlegung und Begründung für den Vorentwurf des Flächennutzungsplans in der Fassung vom hat in der Zeit vom bis stattgefunden.

3. Frühzeitige Behördenbeteiligung
Die frühzeitige Beteiligung der Behörden und sonstigen Träger öffentlicher Belange gemäß § 4 Abs. 1 BauGB für den Vorentwurf des Flächennutzungsplans in der Fassung vom hat in der Zeit vom bis stattgefunden.

4. Beteiligung der Träger öffentlicher Belange
Zu dem Entwurf des Flächennutzungsplans in der Fassung vom wurden die Behörden und sonstigen Träger öffentlicher Belange gemäß § 4 Abs. 2 BauGB in der Zeit vom bis beteiligt.

5. Öffentliche Auslegung
Der Entwurf der Änderung des Flächennutzungsplanes in der Fassung vom wurde mit der Begründung gem. § 3 Abs. 2 BauGB in der Zeit vom bis öffentlich ausgelegt.

6. Feststellung
Die Stadt Schwandorf hat mit Beschluss des Stadtrates vom die Änderung des Flächennutzungsplanes in der Fassung vom festgestellt.

7. Genehmigung
Das Landratsamt Regensburg hat die Änderung des Flächennutzungsplanes in der Fassung vom mit Bescheid vom AZ gem. § 6 BauGB genehmigt.

8. Ausgefertigt:
Stadt Schwandorf, den

(Unterschrift, Siegel) Andreas Feller, Oberbürgermeister

9. Wirksamwerden
Die Genehmigung der Änderung des Flächennutzungsplanes durch Deckblatt wurde gem. § 6 Abs. 5 BauGB am ortsüblich bekanntgegeben. Das Deckblatt mit Erläuterungsbericht wird seit diesem Tag zu den üblichen Dienststunden im Rathaus zu jedermanns Einsicht bereitgehalten und über dessen Inhalt auf Verlangen Auskunft gegeben. Die Änderung des Flächennutzungsplanes ist damit rechtswirksam. Auf die Rechtsfolgen der §§ 214 und 215 BauGB sowie auf die Einsehbarkeit des Flächennutzungsplans einschließlich Begründung und Umweltbericht wurde in der Bekanntmachung hingewiesen.

Stadt Schwandorf, den

(Unterschrift, Siegel) Andreas Feller, Oberbürgermeister



STADT SCHWANDORF

SPITALGARTEN 1
92421 SCHWANDORF

PROJEKT: **DECKBLATT DER 20. ÄNDERUNG DES FLÄCHENNUTZUNGSPLANS IM INTEGRIERTEM LANDSCHAFTSPLAN IM BEREICH DES VORHABENBEZOGENEN BEBAUUNGSPLANS NR. XII "SONDERGEBIET PHOTOVOLTAIK MITTERFELD II"**

PLANINHALT: **20. Änderung des Flächennutzungsplans mit integriertem Landschaftsplan im Bereich des vorhabenbezogenen Bebauungsplans Nr. XII "Sondergebiet Photovoltaik Mitterfeld II"**

PLAN-NR.: 11 / 604
MASSSTAB: 1 : 5000
DATUM: 07.05.2024

GEÄNDERT:
BEARBEITET: G. Blank
GEZEICHNET: M. Völkel

UNTERSCHRIFT:

BLANK & PARTNER MBB
LANDSCHAFTSARCHITEKTEN
MARKTPLATZ 1, 92536 PFREIMD
TEL.: 09606 / 91 54 47 FAX.: 09606/ 91 54 48
eMAIL: info@blank-landschaft.de
www.blank-landschaft.de

